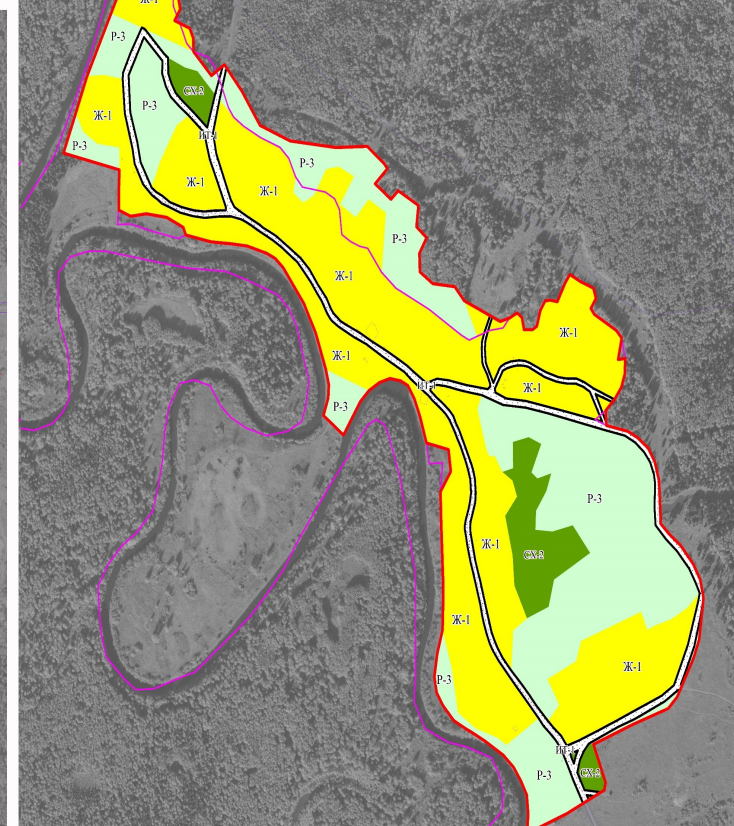
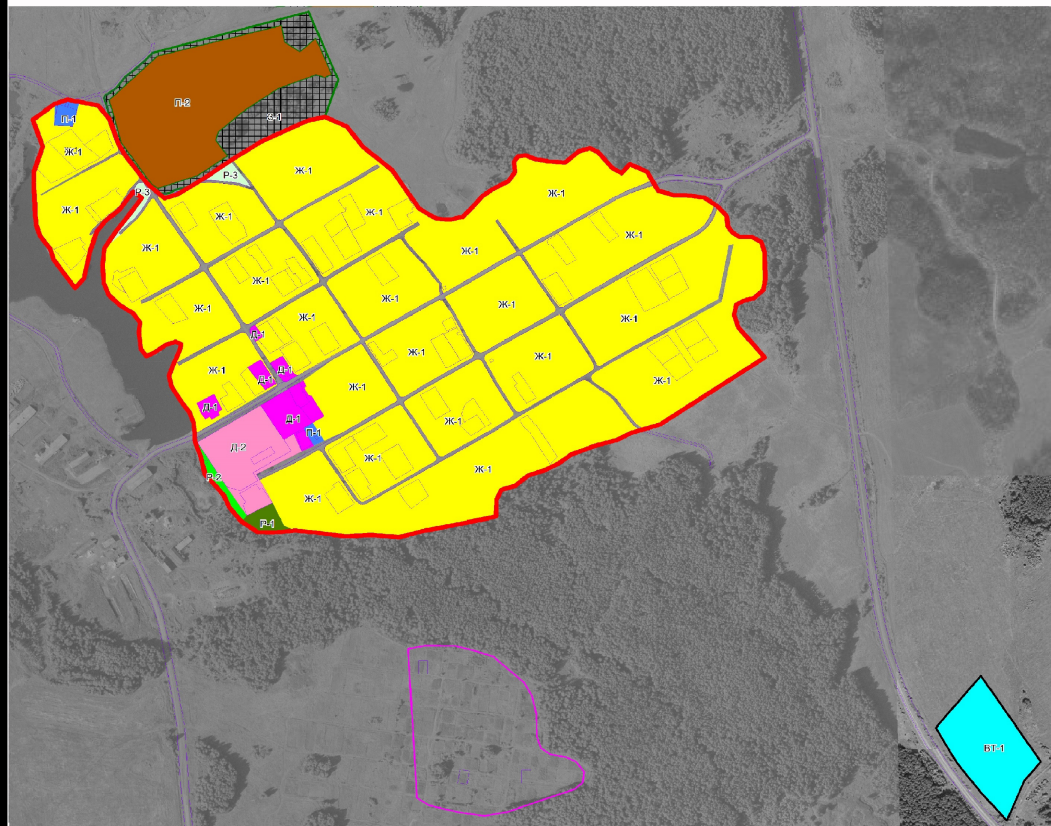




ТОМСКАЯ ОБЛАСТЬ
 ГЕНЕРАЛЬНЫЙ ПЛАН, ПРАВИЛА ЗЕМЛЕПОЛЬЗОВАНИЯ И ЗАСТРОЙКИ МУНИЦИПАЛЬНОГО ОБРАЗОВАНИЯ
 "БАВИЛОВСКОЕ ПОСЕЛЕНИЕ" БАКЧАРСКОГО РАЙОНА ТОМСКОЙ ОБЛАСТИ
 Карта градостроительного зонирования.



УСЛОВНЫЕ ОБОЗНАЧЕНИЯ:

АДМИНИСТРАТИВНЫЕ ГРАНИЦЫ:

- Населенных пунктов
- ТЕРРИТОРИАЛЬНЫЕ ЗОНЫ:**
- Ж-1 Зона жилой застройки
- Общественно-деловые зоны:**
- Д-1 Зона многофункциональной общественно-деловой застройки
- Д-2 Зона объектов образования
- Рекреационные зоны:**
- СХ-1 Зона зеленых насаждений общего пользования (парки, сады, бульвары)
- П-2 Зона массового отдыха
- ВТ-1 Зоны ландшафтных территорий в населенных пунктах
- Производственные и коммунальные зоны:**
- П-1 Зона коммунальных объектов инженерной инфраструктуры
- П-2 Зона производственных объектов IV-V класса
- ИТ-1 Зона улично-дорожной сети

Зоны сельскохозяйственного использования:

- СХ-1 Зона размещения объектов сельскохозяйственного производства III-V класса
- СХ-2 Зона садово-огородных земельных участков

Зоны озеленения специального назначения:

- Зона санитарно-защитного озеленения


Зоны воздушного транспорта:

- ВТ-1 Зона воздушного транспорта

ПРОЧИЕ ОБОЗНАЧЕНИЯ:

- Граница кадастрового квартала
- Граница земельных участков

д. Сухое

 Общество с ограниченной ответственностью "СибПроектНИИ"	
НАИМЕНОВАНИЕ Контракта	Внесение изменений в Правила землепользования и застройки муниципального образования "Бавиловское сельское поселение" Бакачарского района Томской области
НАИМЕНОВАНИЕ КАРТЫ:	КАРТА ГРАДОСТРОИТЕЛЬНОГО ЗОНИРОВАНИЯ, Инв.№
РУКОВОДИТЕЛЬ ПОДРАЗДЕЛЕНИЯ РУКОВОДИТЕЛЬ ПРОЕКТА ВЕДУЩИЙ АРХИТЕКТОР ПРОЕКТА ГЛ. ИНЖЕНЕР ПРОЕКТА	ПОНОМАРЕНКО М.В. АФАНАСЬЕВА О.И. ЗАВОРИН Д.С.