

Изменения
в генеральный план
муниципального образования
«Вавиловское сельское поселение»
Бакcharского района Томской области

МАТЕРИАЛЫ ПО ОБОСНОВАНИЮ

СОСТАВ ПРОЕКТНЫХ МАТЕРИАЛОВ

	Наименование	гриф	Инв.№	масштаб
<i>Положение о территориальном планировании</i>				
	<i>Текстовые материалы</i>			
1.	Положение о территориальном планировании	НС		-
2.	<i>Графические материалы (карты)</i>			
3.	Карта границ населенных пунктов, входящих в состав поселения	НС		б/м
4.	Карта функционального зонирования поселения	НС		б/м
5.	Карта планируемого размещения объектов местного значения населенных пунктов	НС		б/м
6.	Фрагмент карты функционального зонирования населенного пункта д.Вавиловка.	НС		б/м
7.	Фрагмент карты функционального зонирования населенного пункта с. Сухое	НС		б/м
<i>Материалы по обоснованию проекта</i>				
	<i>Текстовые материалы</i>			
1.	Материалы по обоснованию	НС		-
	<i>Графические материалы (карты)</i>			
2.	Карта границ населенных пунктов, входящих в состав поселения	НС		б/м
3.	Карта функционального зонирования поселения	НС		б/м
4.	Карта планируемого размещения объектов местного значения населенных пунктов	НС		б/м
5.	Фрагмент карты функционального зонирования населенного пункта д.Вавиловка.	НС		б/м
6.	Фрагмент карты функционального зонирования населенного пункта с. Сухое	НС		б/м

1. ОБЩИЕ ПОЛОЖЕНИЯ

Изменения в Генеральный план муниципального образования «Вавиловское сельское поселение» Бакcharского района Томской области, утвержденный решением Совета Вавиловского сельского поселения от 27.11.2013 № 51, подготовлены администрацией Вавиловского сельского поселения

Основные цели и задачи внесения изменений в Генеральный план поселения состоят в обеспечении создания оптимальных условий территориального и социально-экономического развития Вавиловского сельского поселения.

Изменения в Генеральный план муниципального образования «Вавиловское сельское поселение» вносятся в части функционального зонирования территории в населенных пунктах д.Вавиловка и с.Сухое:

- вне границ населенного пункта д.Вавиловка, в северо-западной части установить функциональную зону производственных объектов IV-V класса опасности (П-2);

- в границах населенного пункта с. Сухое, в юго-восточной части установить функциональную зону производственных объектов IV-V класса опасности (П-2), имеющую функциональные зоны – зону застройки индивидуальными жилыми домами (Ж-1) и зону природного ландшафта (Р-1).

Подготовка изменений в Генеральный план поселения произведена в соответствии с требованиями действующего законодательства, в том числе:

- Градостроительного кодекса Российской Федерации (Федеральный закон от 29.12.2004 № 190-ФЗ);

- Закона Томской области от 11.01.2007 № 9-ОЗ «О составе и порядке подготовки документов территориального планирования муниципальных образований Томской области»;

- свода правил СП 42.13330.2011 «СНиП 2.07.01-89* «Градостроительство. Планировка и застройка городских и сельских поселений»;

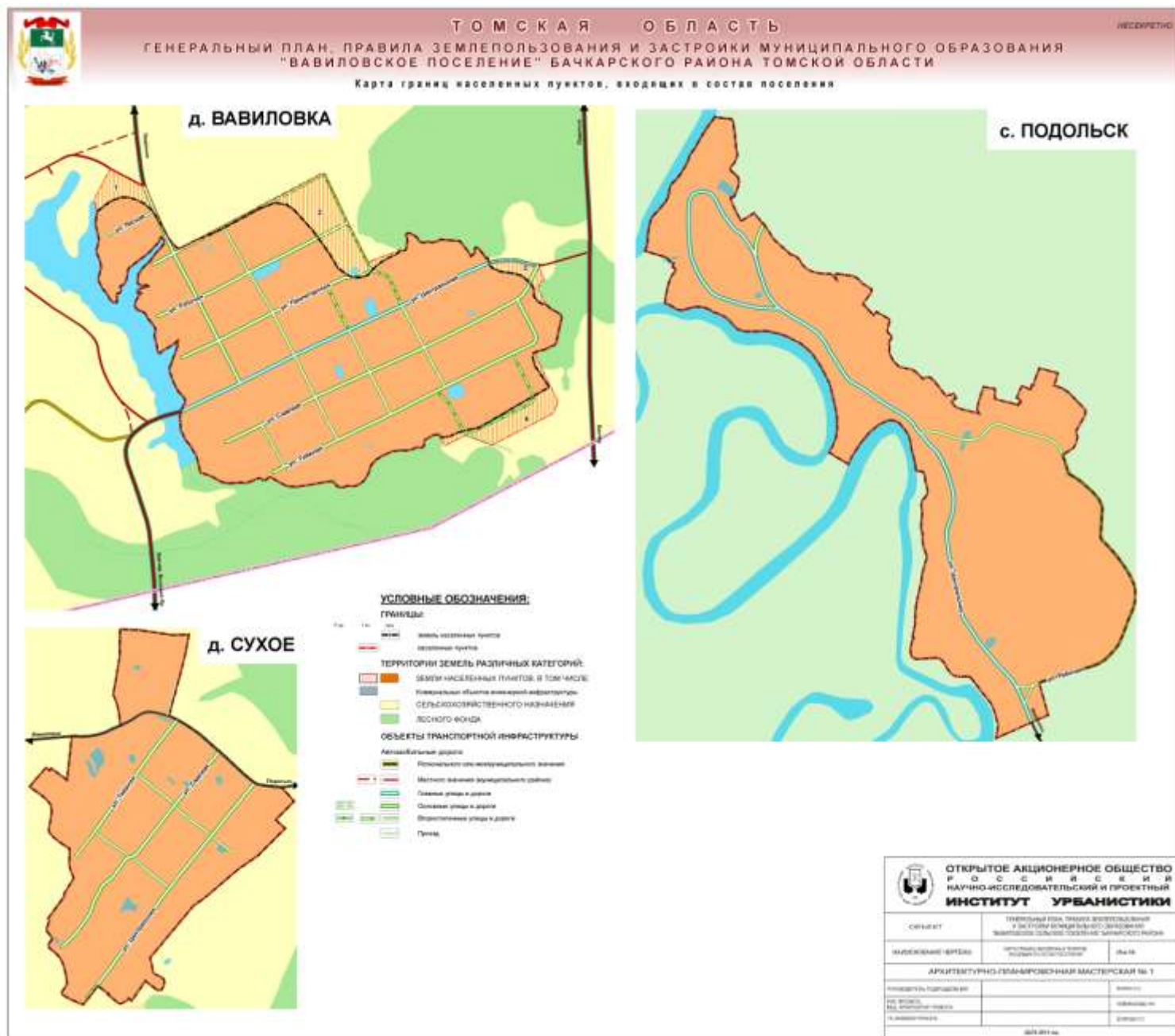
- санитарно-эпидемиологических правил и нормативов СанПиН 2.2.2.1/2.0.1.1.1200-03 «Санитарно-защитные зоны и санитарная классификация предприятий, сооружений и иных объектов»;

- Методических рекомендаций по разработке проектов генеральных планов поселений и городских округов, утвержденных приказом Минрегиона России от 26.05.2011 № 244;

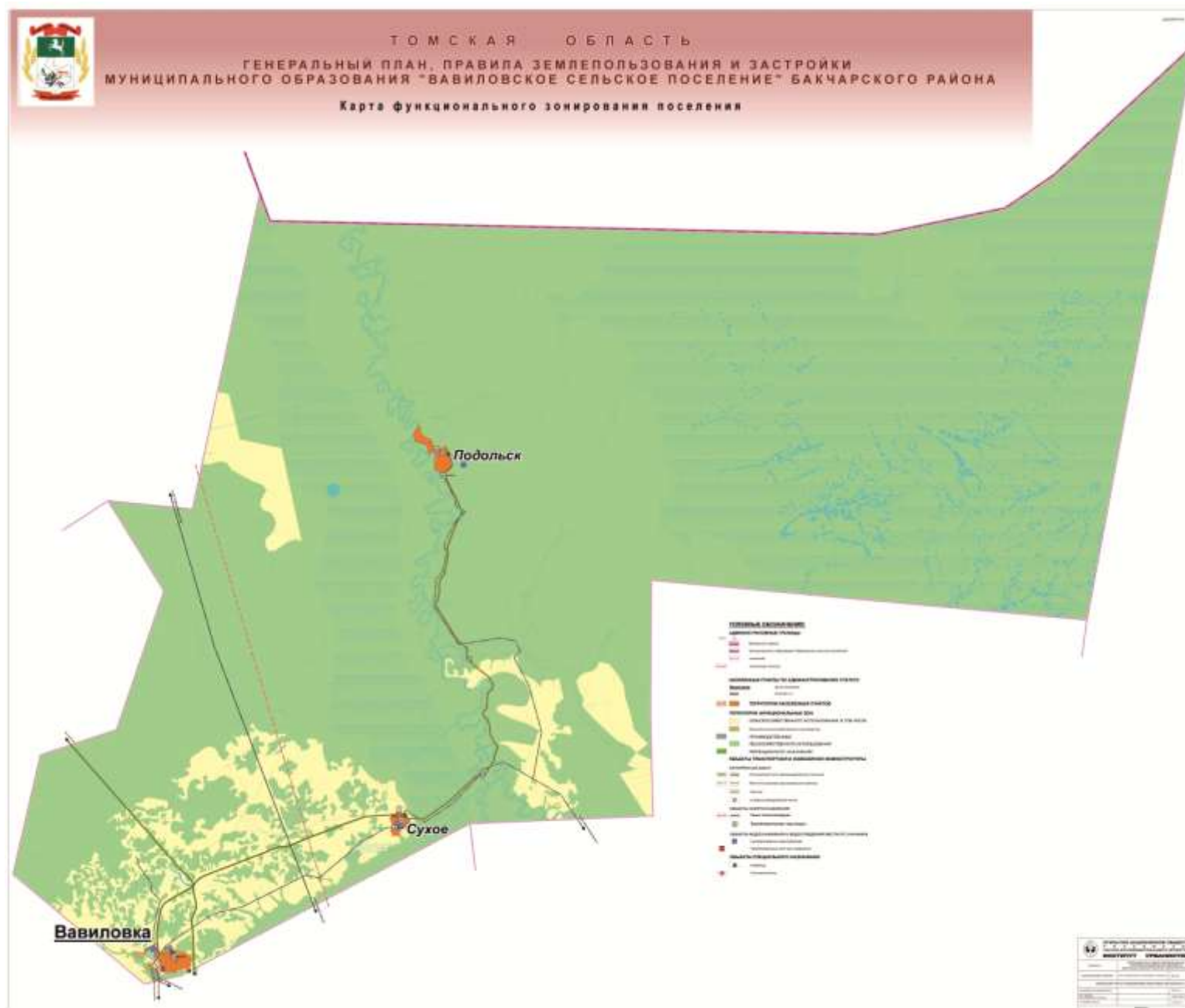
- Требований к описанию и отображению в документах территориального планирования объектов федерального значения, объектов регионального значения, объектов местного значения, утвержденных приказом Минрегиона России от 30.01.2012 № 19.

Графические материалы в новой редакции прилагаются согласно составу проектных материалов, приведенному выше.

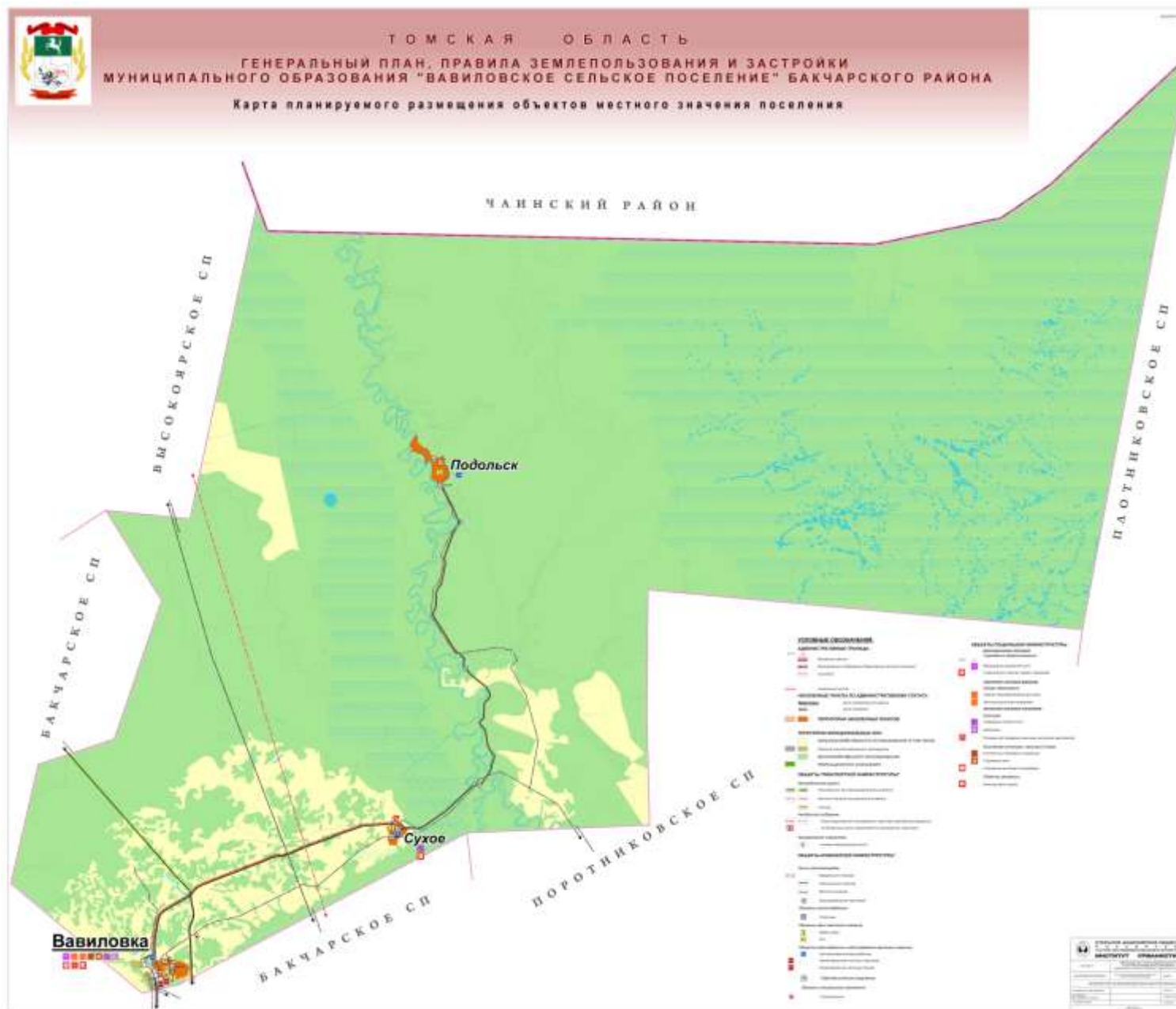
КАРТА ГРАНИЦ НАСЕЛЕННЫХ ПУНКТОВ, ВХОДЯЩИХ В СОСТАВ ПОСЕЛЕНИЯ



КАРТА ФУНКЦИОНАЛЬНОГО ЗОНИРОВАНИЯ ПОСЕЛЕНИЯ



КАРТА ПЛАНИРУЕМОГО РАЗМЕЩЕНИЯ ОБЪЕКТОВ МЕСТНОГО ЗНАЧЕНИЯ



ФРАГМЕНТ КАРТЫ ФУНКЦИОНАЛЬНОГО ЗОНИРОВАНИЯ НАСЕЛЕННОГО ПУНКТА Д.ВАВИЛОВКА



ФРАГМЕНТ УТВЕРЖДЕННОГО ГЕНЕРАЛЬНОГО ПЛАНА, НАСЕЛЕННОГО ПУНКТА Д.ВАВИЛОВКА

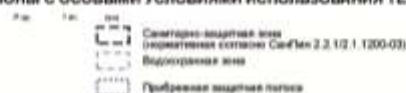


УСЛОВНЫЕ ОБОЗНАЧЕНИЯ:

АДМИНИСТРАТИВНЫЕ ГРАНИЦЫ:



ЗОНЫ С ОСОБЫМИ УСЛОВИЯМИ ИСПОЛЬЗОВАНИЯ ТЕРРИТОРИИ:



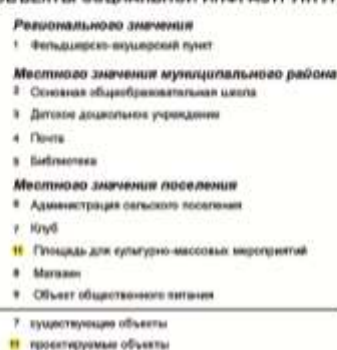
ИНЫЕ ТЕРРИТОРИИ С УСТАНОВЛЕННЫМИ ОГРАНИЧЕНИЯМИ:



ОБЪЕКТЫ ТРАНСПОРТНОЙ ИНФРАСТРУКТУРЫ



ОБЪЕКТЫ СОЦИАЛЬНОЙ ИНФРАСТРУКТУРЫ:



ФРАГМЕНТ ПРОЕКТА ИЗМЕНЕНИЙ В ГЕНЕРАЛЬНЫЙ ПЛАН НАСЕЛЕННОГО ПУНКТА Д.ВАВИЛОВКА



ФРАГМЕНТ КАРТЫ ФУНКЦИОНАЛЬНОГО ЗОНИРОВАНИЯ НАСЕЛЕННОГО ПУНКТА с.СУХОЕ



ФРАГМЕНТ УТВЕРЖДЕННОГО ГЕНЕРАЛЬНОГО ПЛАНА НАСЕЛЕННОГО ПУНКТА с.СУХОЕ



ФРАГМЕНТ ПРОЕКТА ИЗМЕНЕНИЙ В ГЕНЕРАЛЬНЫЙ ПЛАН НАСЕЛЕННОГО ПУНКТА с.СУХОЕ



УСЛОВНЫЕ ОБОЗНАЧЕНИЯ:

АДМИНИСТРАТИВНЫЕ ГРАНИЦЫ:



ЗОНЫ С ОСОБЫМИ УСЛОВИЯМИ ИСПОЛЬЗОВАНИЯ ТЕРРИТОРИИ:

Санитарно-защитная зона (нормативная согласно СанПиН 2.2.1/2.1)

ОБЪЕКТЫ ТРАНСПОРТНОЙ ИНФРАСТРУКТУРЫ



ОБЪЕКТЫ СОЦИАЛЬНОЙ ИНФРАСТРУКТУРЫ:

