

Изменения  
в генеральный план  
муниципального образования  
«Вавиловское сельское поселение»  
Бакcharского района Томской области

ПОЛОЖЕНИЕ О ТЕРРИТОРИАЛЬНОМ ПЛАНИРОВАНИИ

**СОСТАВ ПРОЕКТНЫХ МАТЕРИАЛОВ**

|  | Наименование  | гриф | Инв.№ | масштаб |
|--|---|------|-------|---------|
| <b><i>Положение о территориальном планировании</i></b> |   |      |       |         |
|  | <b><i>Текстовые материалы</i></b>   |      |       |         |
| 1.   | Положение о территориальном планировании                                    | НС   |       | -       |
| 2.   | <b><i>Графические материалы (карты)</i></b>                                 |      |       |         |
| 3.   | Карта границ населенных пунктов, входящих в состав поселения                | НС   |       | б/м     |
| 4.   | Карта функционального зонирования поселения                                 | НС   |       | б/м     |
| 5.   | Карта планируемого размещения объектов местного значения населенных пунктов | НС   |       | б/м     |
| 6.   | Фрагмент карты функционального зонирования населенного пункта д.Вавиловка.  | НС   |       | б/м     |
| 7.   | Фрагмент карты функционального зонирования населенного пункта с. Сухое      | НС   |       | б/м     |
| <b><i>Материалы по обоснованию проекта</i></b>         |   |      |       |         |
|  | <b><i>Текстовые материалы</i></b>   |      |       |         |
| 1.   | Материалы по обоснованию  | НС   |       | -       |
|  | <b><i>Графические материалы (карты)</i></b>                                 |      |       |         |
| 2.   | Карта границ населенных пунктов, входящих в состав поселения                | НС   |       | б/м     |
| 3.   | Карта функционального зонирования поселения                                 | НС   |       | б/м     |
| 4.   | Карта планируемого размещения объектов местного значения населенных пунктов | НС   |       | б/м     |
| 5.   | Фрагмент карты функционального зонирования населенного пункта д.Вавиловка.  | НС   |       | б/м     |
| 6.   | Фрагмент карты функционального зонирования населенного пункта с. Сухое      | НС   |       | б/м     |

## 1. ОБЩИЕ ПОЛОЖЕНИЯ

Изменения в Генеральный план муниципального образования «Вавиловское сельское поселение» Бакcharского района Томской области, утвержденный решением Совета Вавиловского сельского поселения от 27.11.2013 № 51, подготовлены администрацией Вавиловского сельского поселения

Основные цели и задачи внесения изменений в Генеральный план поселения состоят в обеспечении создания оптимальных условий территориального и социально-экономического развития Вавиловского сельского поселения.

Изменения в Генеральный план муниципального образования «Вавиловское сельское поселение» вносятся в части функционального зонирования территории в населенных пунктах д.Вавиловка и с.Сухое:

- вне границ населенного пункта д.Вавиловка, в северо-западной части установить функциональную зону производственных объектов IV-V класса опасности (П-2);

- в границах населенного пункта с. Сухое, в юго-восточной части установить функциональную зону производственных объектов IV-V класса опасности (П-2), имеющую функциональные зоны – зону застройки индивидуальными жилыми домами (Ж-1) и зону природного ландшафта (Р-1).

Подготовка изменений в Генеральный план поселения произведена в соответствии с требованиями действующего законодательства, в том числе:

- Градостроительного кодекса Российской Федерации (Федеральный закон от 29.12.2004 № 190-ФЗ);

- Закона Томской области от 11.01.2007 № 9-ОЗ «О составе и порядке подготовки документов территориального планирования муниципальных образований Томской области»;

- свода правил СП 42.13330.2011 «СНиП 2.07.01-89\* «Градостроительство. Планировка и застройка городских и сельских поселений»;

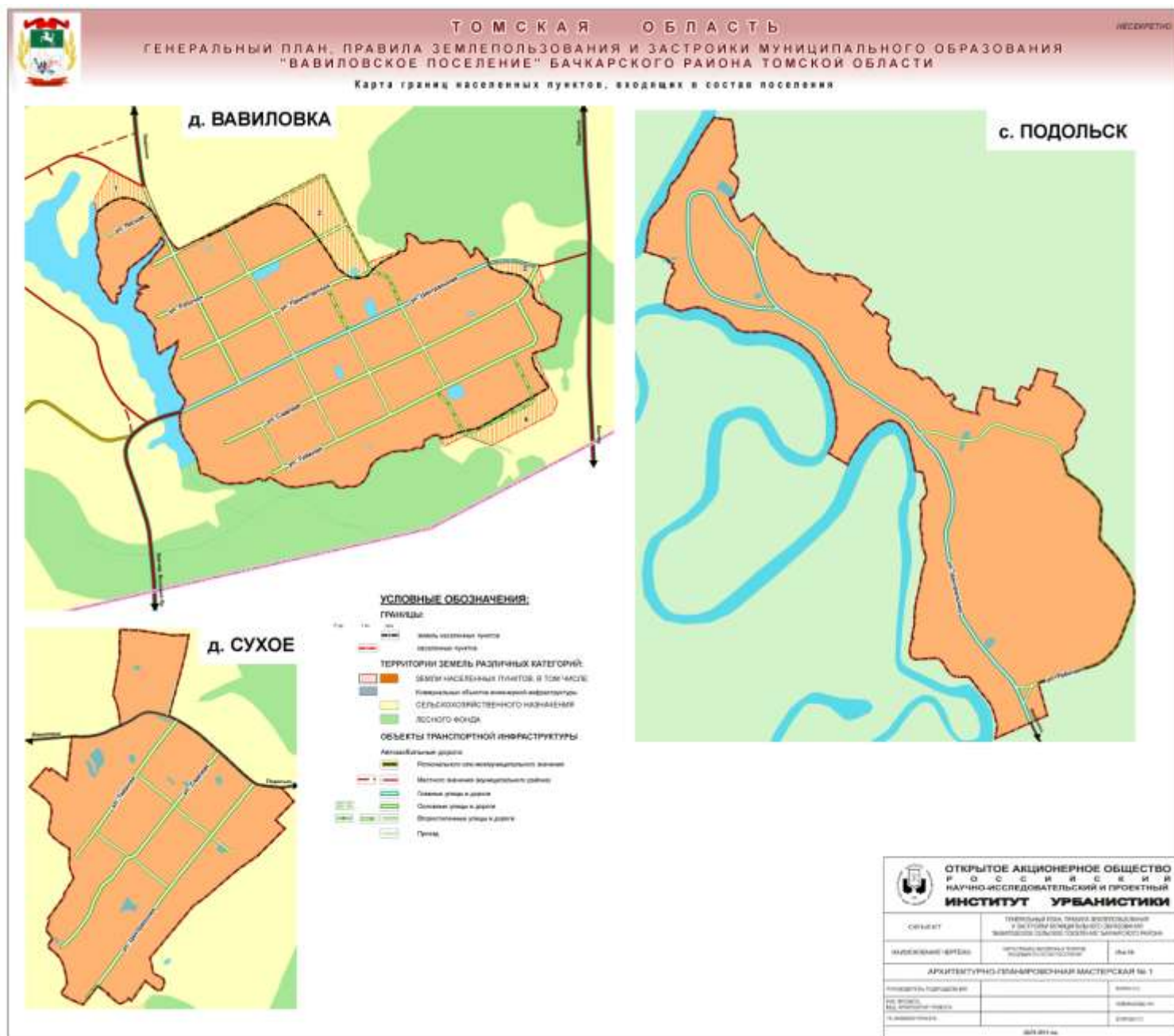
- санитарно-эпидемиологических правил и нормативов СанПиН 2.2.2.1/2.0.1.1.1200-03 «Санитарно-защитные зоны и санитарная классификация предприятий, сооружений и иных объектов»;

- Методических рекомендаций по разработке проектов генеральных планов поселений и городских округов, утвержденных приказом Минрегиона России от 26.05.2011 № 244;

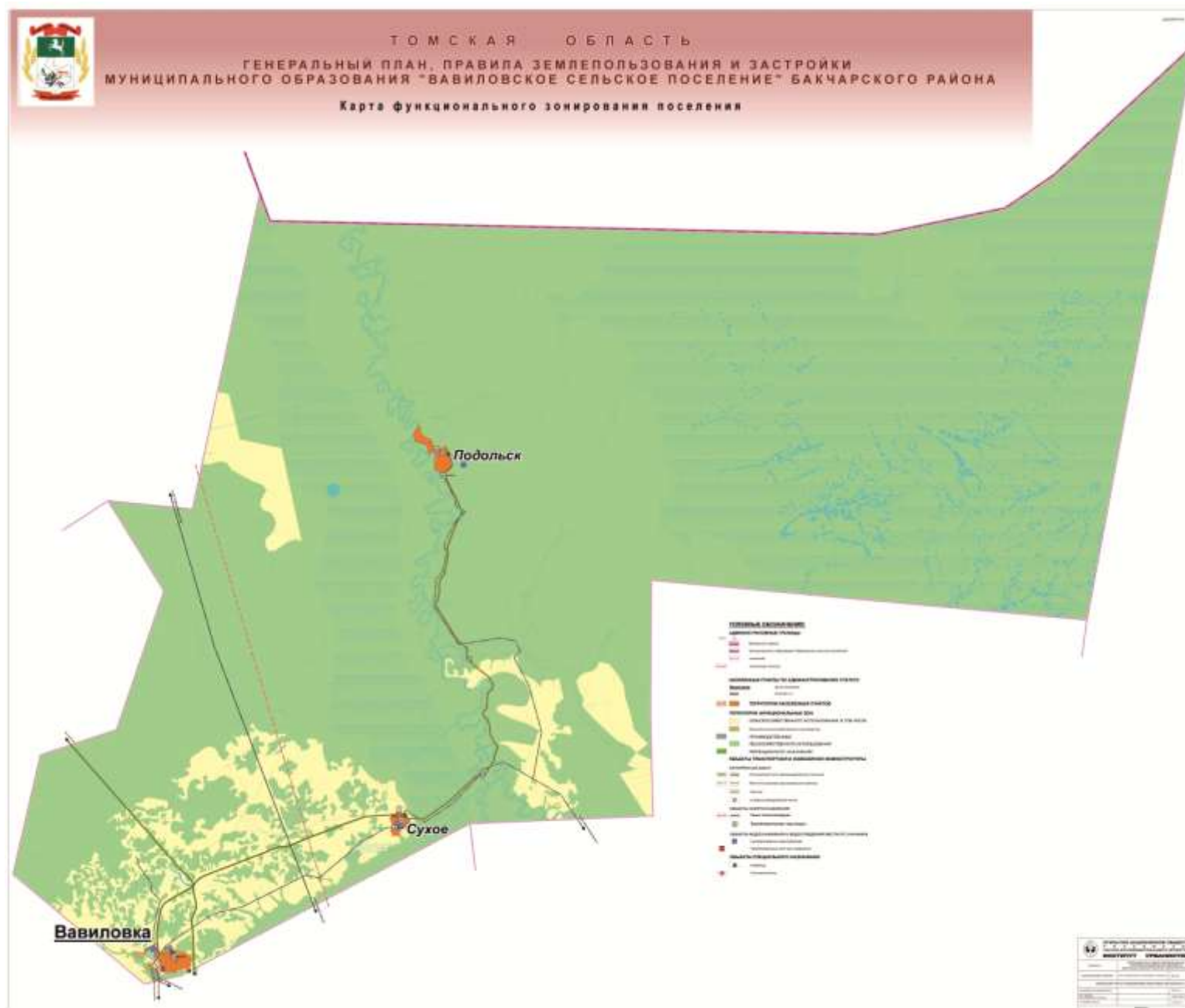
- Требований к описанию и отображению в документах территориального планирования объектов федерального значения, объектов регионального значения, объектов местного значения, утвержденных приказом Минрегиона России от 30.01.2012 № 19.

Графические материалы в новой редакции прилагаются согласно составу проектных материалов, приведенному выше.

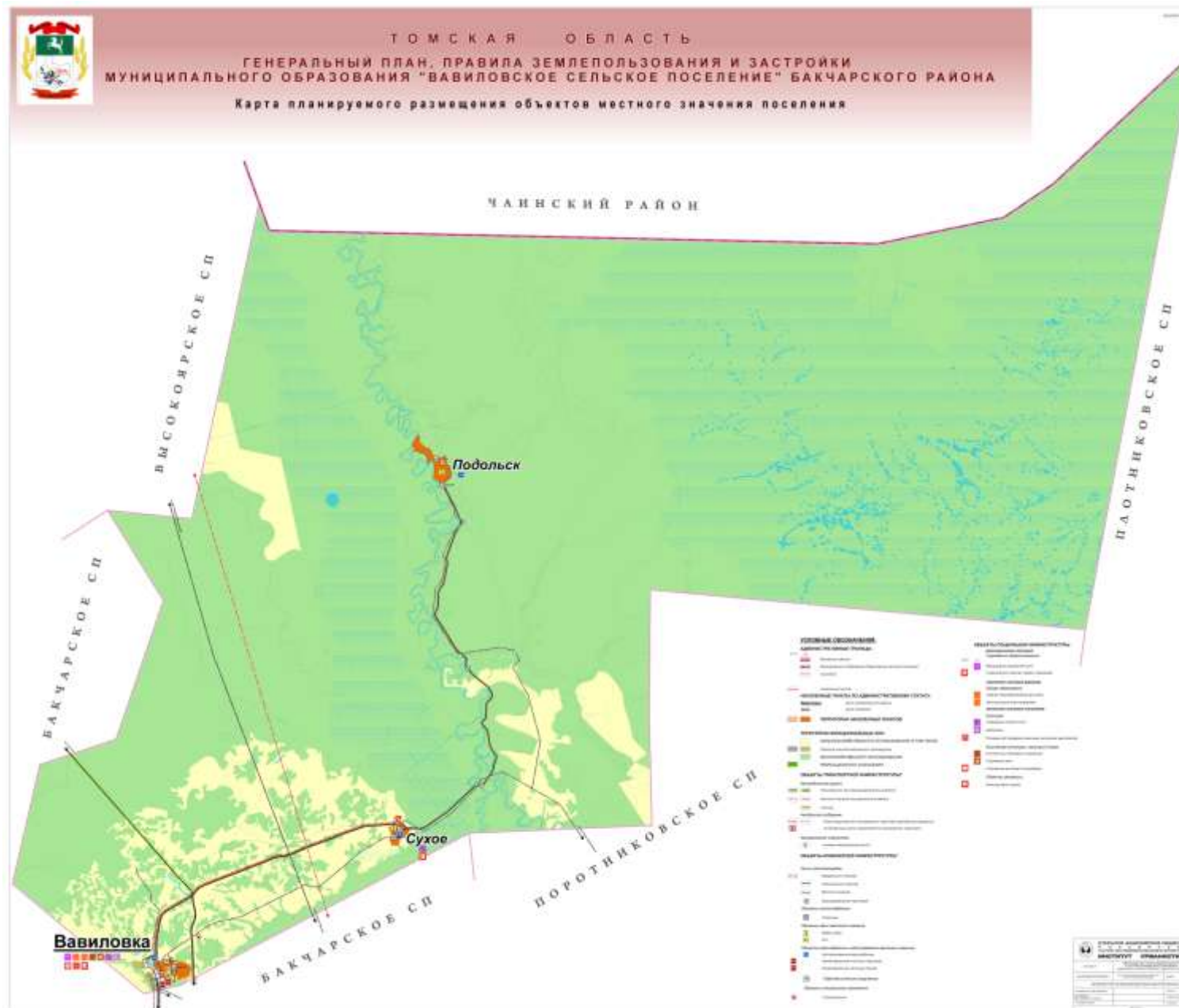
## КАРТА ГРАНИЦ НАСЕЛЕННЫХ ПУНКТОВ, ВХОДЯЩИХ В СОСТАВ ПОСЕЛЕНИЯ



## КАРТА ФУНКЦИОНАЛЬНОГО ЗОНИРОВАНИЯ ПОСЕЛЕНИЯ

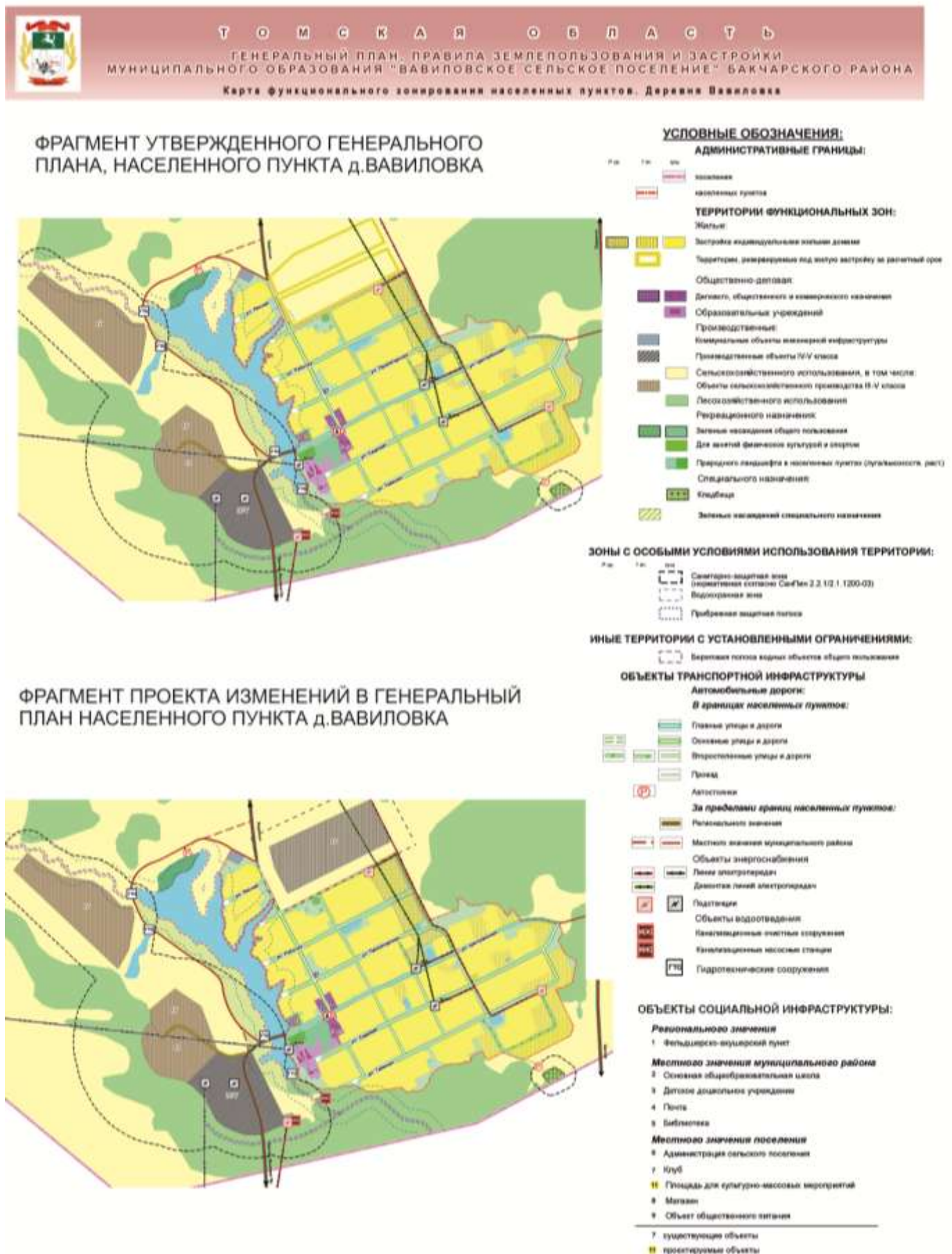


## КАРТА ПЛАНИРУЕМОГО РАЗМЕЩЕНИЯ ОБЪЕКТОВ МЕСТНОГО ЗНАЧЕНИЯ





## ФРАГМЕНТ КАРТЫ ФУНКЦИОНАЛЬНОГО ЗОНИРОВАНИЯ НАСЕЛЕННОГО ПУНКТА Д.ВАВИЛОВКА



## ФРАГМЕНТ КАРТЫ ФУНКЦИОНАЛЬНОГО ЗОНИРОВАНИЯ НАСЕЛЕННОГО ПУНКТА с.СУХОЕ



ФРАГМЕНТ УТВЕРЖДЕННОГО ГЕНЕРАЛЬНОГО ПЛАНА НАСЕЛЕННОГО ПУНКТА с.СУХОЕ



ФРАГМЕНТ ПРОЕКТА ИЗМЕНЕНИЙ В ГЕНЕРАЛЬНЫЙ ПЛАН НАСЕЛЕННОГО ПУНКТА с.СУХОЕ



### УСЛОВНЫЕ ОБОЗНАЧЕНИЯ:

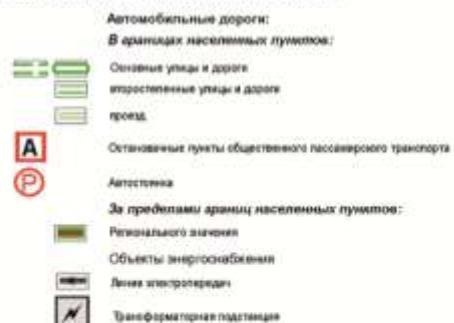
#### АДМИНИСТРАТИВНЫЕ ГРАНИЦЫ:



### ЗОНЫ С ОСОБЫМИ УСЛОВИЯМИ ИСПОЛЬЗОВАНИЯ ТЕРРИТОРИИ:

Санитарно-защитная зона (нормативная согласно СанПиН 2.2.1/2.1)

#### ОБЪЕКТЫ ТРАНСПОРТНОЙ ИНФРАСТРУКТУРЫ



#### ОБЪЕКТЫ СОЦИАЛЬНОЙ ИНФРАСТРУКТУРЫ:

